

Характеристики кистей и их применение



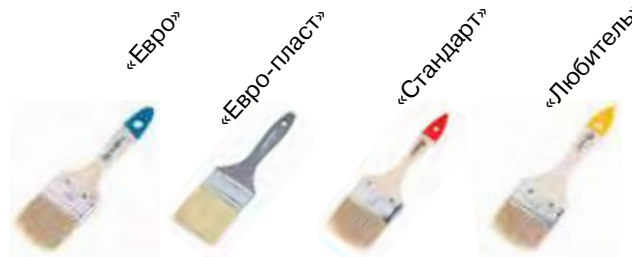
Применение:
для всех
видов ЛКМ



Tops	90%	80%	80%	60%	60%
------	-----	-----	-----	-----	-----



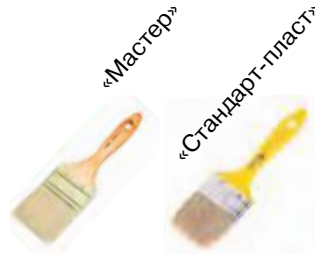
Применение:
для всех
видов ЛКМ



Tops	60%	60%	55%	45%
------	-----	-----	-----	-----



Применение:
лазури
грунтовки
антисептики



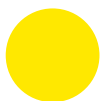
Tops	80%	55%
------	-----	-----



Применение:
водорастворимые
акриловые лаки и
краски



Tops	100%	100%
------	------	------



Применение:
лаки и краски
на основе
растворителя



Tops	80%	55%
------	-----	-----

TOPS-показывает наполняемость
щетины на кончике кисти. Чем выше %
TOPS, тем качественней и дороже кисть.

ИЛЛЮСТРАЦИЯ	Артикул	Кол-во в упаковке	Характеристика товара	Цена
-------------	---------	-------------------	-----------------------	------

МАЛЯРНЫЙ ИНСТРУМЕНТ

1. Кисти, наборы кистей

Кисть флейцевая «Экстра»

Натуральная светлая щетина, деревянная рукоятка.
Применение: для всех типов ЛКМ.



01-8-510	12	1" - 25 мм	38,18
01-8-515	12	1,5" - 38 мм	70,71
01-8-520	12	2" - 50 мм	113,34
01-8-525	12	2,5" - 63 мм	144,75
01-8-530	12	3" - 75 мм	201,99
01-8-540	12	4" - 100 мм	292,87

Кисть флейцевая «Колор»

Натуральная светлая щетина, пластиковая рукоятка.
Применение: для всех типов ЛКМ.



01-8-610	12	1" - 25 мм	40,78
01-8-615	12	1,5" - 38 мм	60,71
01-8-620	12	2" - 50 мм	92,67
01-8-625	12	2,5" - 63 мм	130,45
01-8-630	12	3" - 75 мм	182,89
01-8-640	12	4" - 100 мм	253,59

Кисть флейцевая «Аква-лак»

Искусственное расщепленное волокно, пластиковая рукоятка.
Применение: для ЛКМ на водной основе.



01-8-710	12	1" - 25 мм	45,31
01-8-715	12	1,5" - 38 мм	60,70
01-8-720	12	2" - 50 мм	73,37
01-8-725	12	2,5" - 63 мм	97,75
01-8-730	12	3" - 75 мм	114,14
01-8-740	12	4" - 100 мм	159,36

Кисть флейцевая «Чешская»

Натуральная светлая щетина, пластиковая рукоятка.
Применение: для всех типов ЛКМ.



01-1-910	12	1" - 25 мм	49,84
01-1-915	12	1,5" - 38 мм	70,41
01-1-920	12	2" - 50 мм	102,90
01-1-925	12	2,5" - 63 мм	147,30
01-1-930	12	3" - 75 мм	235,03
01-1-940	12	4" - 100 мм	321,66

Кисть флейцевая «Мастер»

Смешанная натуральная светлая и искусственная щетина, деревянная рукоятка. Применение: для нанесения грунтовок, лазурей, антисептиков.



01-8-405	12	3/4" - 19 мм	26,20
01-8-410	12	1" - 25 мм	28,82
01-8-415	12	1,5" - 38 мм	43,57
01-8-420	12	2" - 50 мм	73,84
01-8-425	12	2,5" - 63 мм	105,77
01-8-430	12	3" - 75 мм	140,32
01-8-440	12	4" - 100 мм	163,54

Кисть флейцевая «Профи»

Натуральная светлая щетина, деревянная рукоятка.
Применение: для всех типов ЛКМ.



01-1-310	12	1" - 25 мм	21,67
01-1-315	12	1,5" - 38 мм	32,62
01-1-320	12	2" - 50 мм	42,92
01-1-325	12	2,5" - 63 мм	64,00
01-1-330	12	3" - 75 мм	80,20
01-1-340	12	4" - 100 мм	106,51

ИЛЛЮСТРАЦИЯ	Артикул	Кол-во в упаковке	Характеристика товара	Цена
-------------	---------	-------------------	-----------------------	------

Кисть флейцевая «Евро»

Натуральная светлая щетина, деревянная рукоятка.
Применение: для всех типов ЛКМ.



01-1-110	12	1" - 25 мм	17,21
01-1-115	12	1,5" - 38 мм	25,57
01-1-120	12	2" - 50 мм	36,42
01-1-125	12	2,5" - 63 мм	48,88
01-1-130	12	3" - 75 мм	66,48
01-1-140	12	4" - 100 мм	95,84

Кисть флейцевая «Евро-пласт»

Натуральная светлая щетина, пластиковая рукоятка.
Применение: для всех типов ЛКМ.



01-1-210	12	1" - 25 мм	18,34
01-1-215	12	1,5" - 38 мм	25,18
01-1-220	12	2" - 50 мм	35,05
01-1-225	12	2,5" - 63 мм	48,14
01-1-230	12	3" - 75 мм	63,17
01-1-240	12	4" - 100 мм	85,41

Кисть флейцевая «Профи-пласт»

Натуральная светлая щетина, пластиковая рукоятка.
Применение: для всех типов ЛКМ.



01-1-351	12	1" - 25 мм	21,42
01-1-355	12	1,5" - 38 мм	31,86
01-1-362	12	2" - 50 мм	38,95
01-1-365	12	2,5" - 63 мм	63,10
01-1-373	12	3" - 75 мм	78,29
01-1-374	12	4" - 100 мм	101,77

Кисть флейцевая «Мастер Декор»

Натуральная чёрная щетина, деревянная рукоятка.
Применение: для ЛКМ на основе растворителя.



01-8-444	12	3/4" - 19 мм	30,27
01-8-451	12	1" - 25 мм	34,75
01-8-455	12	1,5" - 38 мм	52,12
01-8-462	12	2" - 50 мм	84,57
01-8-465	12	2,5" - 63 мм	112,41
01-8-473	12	3" - 75 мм	150,46
01-8-474	12	4" - 100 мм	187,99

Кисть флейцевая «Любитель»

Натуральная светлая щетина, деревянная рукоятка.
Применение: для всех типов ЛКМ.



01-1-434	12	3/4" - 19 мм	8,27
01-1-410	12	1" - 25 мм	9,37
01-1-415	12	1,5" - 38 мм	12,60
01-1-420	12	2" - 50 мм	17,64
01-1-425	12	2,5" - 63 мм	20,88
01-1-430	12	3" - 75 мм	26,53
01-1-440	12	4" - 100 мм	38,09

Кисть флейцевая «Стандарт»

Натуральная светлая щетина, деревянная рукоятка.
Применение: для всех типов ЛКМ.



01-1-703	12	3/4" - 19 мм	10,89
01-1-710	12	1" - 25 мм	11,89
01-1-715	12	1,5" - 38 мм	17,63
01-1-720	12	2" - 50 мм	23,85
01-1-725	12	2,5" - 63 мм	28,69
01-1-730	12	3" - 75 мм	39,02
01-1-740	12	4" - 100 мм	52,03

ИЛЛЮСТРАЦИЯ	Артикул	Кол-во в упаковке	Характеристика товара	Цена
-------------	---------	-------------------	-----------------------	------

Кисть флейцевая «Стандарт плюс»



Натуральная светлая щетина, деревянная рукоятка.
Применение: для всех типов ЛКМ.



01-1-034	12	3/4" - 19 мм	10,84
01-1-010	12	1" - 25 мм	11,82
01-1-015	12	1,5" - 38 мм	17,53
01-1-020	12	2" - 50 мм	23,73
01-1-025	12	2,5" - 63 мм	28,56
01-1-030	12	3" - 75 мм	39,49
01-1-040	12	4" - 100 мм	57,99

Кисть флейцевая «Стандарт-пласт»



Смешанная натуральная светлая и искусственная щетина, пластиковая рукоятка. Применение: для нанесения грунтовок, лазурей, антисептиков.



01-7-110	12	1" - 25 мм	19,90
01-7-115	12	1,5" - 38 мм	26,37
01-7-120	12	2" - 50 мм	34,25
01-7-125	12	2,5" - 63 мм	44,70
01-7-130	12	3" - 75 мм	58,83
01-7-140	12	4" - 100 мм	74,62

Кисть флейцевая «Стандарт-универсал»



Смешанная натуральная черная и светлая щетина, пластиковая рукоятка. Применение: для ЛКМ на основе растворителя.



01-7-210	12	1" - 25 мм	26,00
01-7-215	12	1,5" - 38 мм	35,68
01-7-220	12	2" - 50 мм	48,48
01-7-225	12	2,5" - 63 мм	62,72
01-7-230	12	3" - 75 мм	72,03
01-7-240	12	4" - 100 мм	83,62

Кисть флейцевая «Канекарон»



Искусственное расщепленное волокно, пластиковая рукоятка. Применение: для ЛКМ на водной основе.



01-1-610	12	1" - 25 мм	23,71
01-1-615	12	1,5" - 38 мм	29,46
01-1-620	12	2" - 50 мм	33,87
01-1-625	12	2,5" - 63 мм	45,99
01-1-630	12	3" - 75 мм	60,29
01-1-640	12	4" - 100 мм	76,56

Кисть радиаторная



Натуральная светлая щетина, пластмассовая рукоятка. Применение: для всех типов ЛКМ.



01-2-110	12	1" - 25 мм	27,28
01-2-115	12	1,5" - 38 мм	33,29
01-2-120	12	2" - 50 мм	44,07
01-2-125	12	2,5" - 63 мм	52,91
01-2-130	12	3" - 75 мм	60,34

Кисть радиаторная



Натуральная светлая щетина, деревянная рукоятка. Применение: для всех типов ЛКМ.



01-2-010	12	1" - 25 мм	18,93
01-2-015	12	1,5" - 38 мм	26,79
01-2-020	12	2" - 50 мм	33,86
01-2-025	12	2,5" - 63 мм	43,85
01-2-030	12	3" - 75 мм	52,48

ИЛЛЮСТРАЦИЯ	Артикул	Кол-во в упаковке	Характеристика товара	Цена
-------------	---------	-------------------	-----------------------	------

Кисть для лакировки пола



Натуральная светлая щетина. Применение: для всех типов ЛКМ.

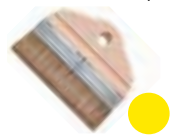


02-3-200	12	200 мм	438,68
----------	----	--------	--------

Кисть для лакировки пола



Смешанная щетина. Применение: для ЛКМ на основе растворителя.



02-3-202	35	200 мм	336,58
----------	----	--------	--------

Кисть круглая



Натуральная светлая щетина, деревянная рукоятка, металлический корпус, нитяной биндаж. Применение: для всех типов ЛКМ.



01-0-202	12	№ 2 - 20 мм	18,21
01-0-204	12	№ 4 - 25 мм	23,68
01-0-206	12	№ 6 - 30 мм	35,66
01-0-208	12	№ 8 - 35 мм	46,55
01-0-210	12	№ 10 - 40 мм	64,69
01-0-212	12	№ 12 - 45 мм	35,32
01-0-214	6	№ 14 - 50 мм	101,88
01-0-216	6	№ 16 - 55 мм	122,37
01-0-218	6	№ 18 - 60 мм	147,10
01-0-220	6	№ 20 - 65 мм	181,32

Кисть круглая



Натуральная светлая щетина, деревянная рукоятка, пластиковый корпус. Применение: для всех типов ЛКМ.



01-0-102	12	№ 2 - 20 мм	11,46
01-0-104	12	№ 4 - 25 мм	18,50
01-0-106	12	№ 6 - 30 мм	23,58
01-0-108	12	№ 8 - 35 мм	27,93
01-0-110	12	№ 10 - 40 мм	35,46
01-0-112	12	№ 12 - 45 мм	52,77
01-0-114	12	№ 14 - 50 мм	64,71
01-0-116	6	№ 16 - 55 мм	85,58
01-0-118	6	№ 18 - 60 мм	100,53
01-0-120	6	№ 20 - 65 мм	134,58

Кисть филиночная (5 шт.)



Натуральная светлая щетина, деревянная рукоятка. Применение: для всех типов ЛКМ.



01-8-805	20	Ширина 5 мм	89,99
01-8-808	20	Ширина 8 мм	100,35
01-8-810	20	Ширина 10 мм	109,64
01-8-814	20	Ширина 14 мм	125,16
01-8-818	20	Ширина 18 мм	186,17
01-8-820	20	Ширина 20 мм	250,29

Кисть маховая



Натуральная светлая щетина. Применение: для всех типов ЛКМ.



02-1-106	22	65 мм	312,21
----------	----	-------	--------

ИЛЛЮСТРАЦИЯ	Артикул	Кол-во в упаковке	Характеристика товара	Цена
-------------	---------	-------------------	-----------------------	------

Кисть эллипсная



Натуральная светлая щетина. Применение: для всех типов ЛКМ.



02-6-080	55	80 мм	201,25
02-6-100	50	100 мм	275,25

Кисть макловица «Мини»



Натуральная светлая щетина, пластиковая рукоятка. Применение: для всех типов ЛКМ.



02-2-007	12	30 x 70 мм	57,07
02-2-010	12	30 x 100 мм	65,02
02-2-012	12	30 x 120 мм	75,95
02-2-014	12	40 x 140 мм	111,66
02-2-015	12	50 x 150 мм	136,86

Кисть макловица «Мини»



Искусственное расщепленное волокно, пластиковая рукоятка. Применение: для нанесения грунтовок, лазурей, антисептиков.



02-2-107	12	30 x 70 мм	48,08
02-2-110	12	30 x 100 мм	58,84
02-2-112	12	30 x 120 мм	76,66
02-2-114	12	40 x 140 мм	115,15
02-2-115	12	50 x 150 мм	136,25

Кисть макловица прямоугольная



Искусственное расщепленное волокно, деревянный корпус, пластиковая рукоятка. Применение: для нанесения грунтовок.



02-0-000	12	140 x 50 мм	49,13
02-0-001	12	150 x 65 мм	57,14
02-0-002	12	170 x 70 мм	62,89
02-0-003	10	180 x 80 мм	91,06

Кисть макловица

РОССИЯ

Натуральная щетина, деревянная рукоятка. Применение: для всех типов ЛКМ.



02-2-207	120	30 x 70 мм	60,90
02-2-209	100	30 x 90 мм	75,53
02-2-211	90	30 x 110 мм	84,31
02-2-213	70	30 x 130 мм	98,36
02-2-214	56	40 x 140 мм	152,22
02-2-215	52	50 x 150 мм	188,51

Кисть макловица круглая



Искусственное расщепленное волокно, пластиковый корпус, пластиковая рукоятка. Применение: для нанесения грунтовок.



02-1-100	12	∅ 105 мм	98,54
----------	----	----------	-------

Кисть мочальная

РОССИЯ



02-2-000	20	длина 250 мм	12,50
----------	----	--------------	-------

ИЛЛЮСТРАЦИЯ	Артикул	Кол-во в упаковке	Характеристика товара	Цена
-------------	---------	-------------------	-----------------------	------

Набор кистей (3 шт.)



Натуральная светлая щетина, деревянная рукоятка. Применение: для всех типов ЛКМ.



01-4-003	10	флейцевые: 3/4", 1,5", круглая: 20 мм	47,55
----------	----	---------------------------------------	-------

Набор кистей (4 шт.)



Натуральная светлая щетина, деревянная рукоятка. Применение: для всех типов ЛКМ.



01-4-004	10	флейцевые: 3/4", 2", круглые: 20 мм, 30 мм	78,05
----------	----	--	-------

Набор кистей (6 шт.)



Натуральная светлая щетина, деревянная рукоятка. Применение: для всех типов ЛКМ.



01-4-006	10	флейцевые: 3/4", 2", 3", круглые: 20 мм, 35 мм, кисть-макловица «Мини» 30 x 120 мм	219,86
----------	----	--	--------

Набор кистей (10 шт.)



Натуральная светлая щетина, деревянная рукоятка. Применение: для всех типов ЛКМ.



01-4-010	5	флейцевые: 3/4", 1,5", 2", 3", круглая: 20 мм, 30 мм, 40 мм, радиаторные: 1", 1,5", кисть-макловица «Мини» 30 x 120 мм	338,23
----------	---	--	--------

2. Ролики малярные

Ролик «Мольтопрен» (под ось 8 мм)



Полиэстр пенный, диаметр корпуса 48 мм, толщина пены 12 мм. Поверхности: гладкие. Применение: для ЛКМ на водной и масляной основе.



03-0-003	48	180 мм	211,14
03-0-004	48	250 мм	246,61

Ролик «Вестан» (под ось 8 мм)



Полиэстр распушенный на вязанной основе, диаметр корпуса 48 мм, ворс 15 мм. Поверхности: гладкие и шероховатые. Применение: для всех типов ЛКМ.



03-0-011	48	180 мм	104,07
03-0-012	48	250 мм	109,28

ИЛЛЮСТРАЦИЯ	Артикул	Кол-во в упаковке	Характеристика товара	Цена
-------------	---------	-------------------	-----------------------	------

Ролик «Синтэкс» (под ось 8 мм)



Полиакрил на тканевой основе (крученая нить), диаметр корпуса 48 мм, ворс 18 мм. Поверхности: гладкие, грубые и шероховатые. Применение: для всех типов ЛКМ.



03-0-501	48	180 мм	87,99
03-0-502	48	250 мм	107,72

Ролик «Синтэкс» фасадный (под ось 8 мм)



Полиакрил на тканевой основе (крученая нить), подложка из полиэстра пенного, диаметр корпуса 58 мм, ворс 18 мм. Поверхности: гладкие, грубые и шероховатые. Применение: для всех типов ЛКМ.



03-0-201	48	180 мм	107,53
03-0-202	48	250 мм	139,46

Ролик «Синтэкс плюс» фасадный (под ось 8 мм)



Полиакрил на тканевой основе (крученая нить), подложка из полиэстра пенного, диаметр корпуса 58 мм, ворс 18 мм. Поверхности: гладкие, грубые и шероховатые. Применение: для всех типов ЛКМ.



03-0-204	48	270 мм	159,83
----------	----	--------	--------

Ролик «Гирпан» (под ось 8 мм)



Полиакрил на тканевой основе (крученая нить), диаметр корпуса 48 мм, ворс 15 мм. Поверхности: гладкие, грубые и шероховатые. Применение: для всех типов ЛКМ.



03-0-305	48	180 мм	122,10
03-0-306	48	250 мм	149,02

Ролик «Нейлон» (под ось 8 мм)



Нейлон на тканевой основе (распушенная нить), диаметр корпуса 48 мм, ворс 12 мм. Поверхности: гладкие и шероховатые. Применение: для всех типов ЛКМ.



03-0-404	48	180 мм	114,92
03-0-405	48	250 мм	143,63

Ролик «Мультикolor» (под ось 8 мм)



Полиакрил на тканевой основе (крученая нить), диаметр корпуса 48 мм, ворс 12 мм. Поверхности: гладкие и шероховатые. Применение: для всех типов ЛКМ.



03-0-601	48	180 мм	80,79
03-0-602	48	250 мм	100,55

Ролик «Велюр» (под ось 8 мм)



Полиакрил и натуральная шерсть (50 x 50%), диаметр корпуса 48 мм, ворс 4 мм. Поверхности: гладкие. Применение: для всех типов ЛКМ.



03-0-901	48	180 мм	107,72
03-0-902	48	250 мм	136,45

ИЛЛЮСТРАЦИЯ	Артикул	Кол-во в упаковке	Характеристика товара	Цена
-------------	---------	-------------------	-----------------------	------

Ролик «Мольтопрен» (под ось 8 мм)



Полиэстр пенный, наклеен на пластиковый корпус, диаметр корпуса 40 мм, толщина пены 15 мм. Поверхности: гладкие. Применение: для ЛКМ на водной и масляной основе.



03-0-005	60	180 мм	65,04
03-0-006	50	250 мм	78,05

Ролик «Вестан» (под ось 8 мм)



Полиэстр распушенный на вязанной основе, термически зафиксирован на пластиковом корпусе, диаметр корпуса 40 мм, ворс 15 мм. Поверхности: гладкие и шероховатые. Применение: для ЛКМ на водной основе.



03-0-013	48	180 мм	72,85
03-0-014	48	250 мм	78,05

Ролик «Гирпан» (под ось 8 мм)



Полиакрил на тканевой основе (крученая нить), термически зафиксирован на пластиковом корпусе, диаметр корпуса 40 мм, ворс 18 мм. Поверхности: гладкие, грубые и шероховатые. Применение: для всех типов ЛКМ.



03-0-301	100	180 мм	45,91
03-0-302	80	240 мм	59,61

Ролик «Нейлон» (под ось 8 мм)



Нейлон на тканевой основе (распушенная нить), термически зафиксирован на пластиковом корпусе, диаметр корпуса 40 мм, ворс 12 мм. Поверхности: гладкие и шероховатые. Применение: для всех типов ЛКМ.



03-0-406	100	180 мм	61,84
03-0-407	70	240 мм	85,01

Ролик «Мультикolor» (под ось 8 мм)



Полиакрил на тканевой основе (крученая нить), наклеен на пластиковый корпус, диаметр корпуса 40 мм, ворс 18 мм. Поверхности: гладкие и шероховатые. Применение: для всех типов ЛКМ.



03-0-603	100	180 мм	45,91
03-0-604	70	240 мм	59,61

Ролик «Синтэкс» (под ось 8 мм)



Полиакрил на тканевой основе (крученая нить), термически зафиксирован на пластиковом корпусе, диаметр корпуса 40 мм, ворс 18 мм. Поверхности: гладкие, грубые и шероховатые. Применение: для всех типов ЛКМ.



03-0-503	100	180 мм	52,48
03-0-504	90	240 мм	70,52

Ролик «Велюр» (под ось 8 мм)



Полиакрил и натуральная шерсть (50 x 50%), термически зафиксирован на пластиковом корпусе, диаметр корпуса 40 мм, ворс 4 мм. Поверхности: гладкие. Применение: для всех типов ЛКМ.



03-0-618	100	180 мм	63,24
03-0-625	90	240 мм	82,35

ИЛЛЮСТРАЦИЯ	Артикул	Кол-во в упаковке	Характеристика товара	Цена
-------------	---------	-------------------	-----------------------	------

Ролик «Премиум» (под ось 8 мм)



Полиакрил на тканевой основе (крученая нить) повышенной плотности, термически зафиксирован на пластиковом корпусе, диаметр корпуса 40 мм, ворс 12 мм. Поверхности: гладкие и шероховатые. Применение: для всех типов ЛКМ.

03-0-718	100	180 мм	65,04
03-0-725	70	240 мм	78,05



3. Валики малярные, наборы

Валик «Мольтопрен» (ось 8 мм)



Полиэстр пенный, диаметр корпуса 48 мм, толщина пены 12 мм. Поверхности: гладкие. Применение: для ЛКМ на водной и масляной основе.

04-0-003	24	180 мм	242,37
04-0-004	24	250 мм	305,20



Валик «Вестан» (ось 8 мм)



Полиэстр распушенный на вязанной основе, диаметр корпуса 48 мм, ворс 15 мм. Поверхности: гладкие и шероховатые. Применение: для всех типов ЛКМ.

04-0-011	24	180 мм	175,62
----------	----	--------	--------



Валик «Синтэкс» (ось 8 мм)



Полиакрил на тканевой основе (крученая нить), диаметр корпуса 48 мм, ворс 18 мм. Поверхности: гладкие, грубые и шероховатые. Применение: для всех типов ЛКМ.

04-0-501	24	180 мм	140,05
04-0-502	24	250 мм	163,38



Валик «Синтэкс» фасадный (ось 8 мм)



Полиакрил на тканевой основе (крученая нить), подложка из полиэстра пенного, диаметр корпуса 58 мм, ворс 18 мм. Поверхности: гладкие, грубые и шероховатые. Применение: для всех типов ЛКМ.

04-0-201	24	180 мм	147,23
04-0-202	24	250 мм	175,95



Валик «Синтэкс плюс» фасадный (ось 8 мм)



Полиакрил на тканевой основе (крученая нить), подложка из полиэстра пенного, диаметр корпуса 58 мм, ворс 18 мм. Поверхности: гладкие, грубые и шероховатые. Применение: для всех типов ЛКМ.

04-0-204	24	270 мм	235,19
----------	----	--------	--------



Валик «Гирпан» (ось 8 мм)



Полиакрил на тканевой основе (крученая нить), диаметр корпуса 48 мм, ворс 15 мм. Поверхности: гладкие, грубые и шероховатые. Применение: для всех типов ЛКМ.

04-0-305	24	180 мм	174,16
04-0-306	24	250 мм	204,68



Валик «Нейлон» (ось 8 мм)



Нейлон на тканевой основе (распушенная нить), диаметр корпуса 48 мм, ворс 12 мм. Поверхности: гладкие и шероховатые. Применение: для всех типов ЛКМ.

04-0-404	24	180 мм	166,98
04-0-405	24	250 мм	199,29



Валик «Мультиколор» (ось 8 мм)



Полиакрил на тканевой основе (крученая нить), диаметр корпуса 48 мм, ворс 12 мм. Поверхности: гладкие и шероховатые. Применение: для всех типов ЛКМ.

04-0-601	24	180 мм	132,87
04-0-602	24	250 мм	156,20



Валик «Велюр» (ось 8 мм)



Полиакрил и натуральная шерсть (50 x 50%), диаметр корпуса 48 мм, ворс 4 мм. Поверхности: гладкие. Применение: для всех типов ЛКМ.

04-0-901	24	180 мм	159,79
04-0-902	24	250 мм	192,10



Валик «Мольтопрен» (ось 6 мм)



Полиэстр пенный, шубка наклеена на пластиковый корпус, диаметр корпуса 40 мм, толщина пены 12 мм. Поверхности: гладкие. Применение: для ЛКМ на водной и масляной основе.

04-0-001	40	180 мм	84,56
04-0-002	30	240 мм	97,57



Валик «Гирпан» (ось 6 мм)



Полиакрил на тканевой основе (крученая нить), шубка зафиксирована на пластиковом корпусе термически, диаметр корпуса 40 мм, ворс 18 мм. Поверхности: гладкие, грубые и шероховатые. Применение: для всех типов ЛКМ.

04-0-300	50	180 мм	73,23
04-0-301	30	240 мм	89,85



ИЛЛЮСТРАЦИЯ	Артикул	Кол-во в упаковке	Характеристика товара	Цена
-------------	---------	-------------------	-----------------------	------

Валик «Нейлон» (ось 6 мм)



Нейлон на тканевой основе (распушенная нить), шубка зафиксирована на пластиковом корпусе термически, диаметр корпуса 40 мм, ворс 12 мм. Поверхности: гладкие и шероховатые. Применение: для всех типов ЛКМ.



04-0-400	50	180 мм	81,89
04-0-401	30	240 мм	106,55

Валик «Синтэкс» (ось 6 мм)



Полиакрил на тканевой основе (крученая нить), шубка сшита, диаметр корпуса 40 мм, ворс 18 мм. Поверхности: гладкие, грубые и шероховатые. Применение: для всех типов ЛКМ.



04-0-510	50	180 мм	79,80
04-0-511	30	240 мм	100,77

Валик «Мультиколор» (ось 6 мм)



Полиакрил на тканевой основе (крученая нить), наклеен на пластиковый корпус, диаметр корпуса 40 мм, ворс 12 мм. Поверхности: гладкие и шероховатые. Применение: для всех типов ЛКМ.



04-0-603	50	180 мм	73,23
04-0-604	30	240 мм	89,85

Валик «Велюр» (ось 6 мм)



Полиакрил и натуральная шерсть (50 x 50%), шубка наклеена на пластиковый корпус, диаметр корпуса 40 мм, ворс 4 мм. Поверхности: гладкие. Применение: для всех типов ЛКМ.



04-1-410	50	180 мм	84,53
04-1-411	30	240 мм	105,09

Валик «Мольтопрен» структурный (ось 6 мм)



Полиуретан вспененный с рельефом, диаметр корпуса 30 мм, толщина пены 25 мм. Поверхности: гладкие. Для структурирования поверхностей. ЛКМ на водной и масляной основе.



04-1-010	25	Рельеф «шероховатый», 200 мм	66,22
04-1-011	25	Рельеф «шероховатый», 240 мм	73,55
04-1-012	25	Рельеф «горошек», 200 мм	73,77
04-1-013	25	Рельеф «горошек», 240 мм	80,79

Валик меховой (ось 6 мм)

РОССИЯ

Искусственный мех, диаметр корпуса 40 мм. Поверхности: гладкие и шероховатые. Применение: для алкидных и масляных красок.



04-2-003	100	100 мм	46,15
04-2-000	70	150 мм	48,97
04-2-001	60	200 мм	54,47
04-2-002	50	250 мм	60,67

ИЛЛЮСТРАЦИЯ	Артикул	Кол-во в упаковке	Характеристика товара	Цена
-------------	---------	-------------------	-----------------------	------

Валик «Ягненок» (ось 6 мм)

РОССИЯ

Искусственный мех с эффектом фактуры меха ягненка, диаметр корпуса 40 мм. Поверхности: гладкие, грубые и шероховатые. Применение: для всех видов ЛКМ.



04-2-410	100	100 мм	47,63
04-2-415	70	150 мм	51,68
04-2-420	60	200 мм	60,57
04-2-425	50	250 мм	69,47

Валик поролоновый (ось 6 мм)

РОССИЯ

Полиэстр пенный, диаметр корпуса 40 мм. Поверхности: гладкие. Применение: для ЛКМ на водной и масляной основе.



04-2-103	85	100 мм	48,41
04-2-100	70	150 мм	55,67
04-2-101	50	200 мм	65,35
04-2-102	40	250 мм	72,60

Валик «Синтэкс» (ось 6 мм)

РОССИЯ

Полиакрил на тканевой основе (крученая нить), диаметр корпуса 40 мм. шубка сшита. Поверхности: гладкие, грубые и шероховатые. Применение: для всех типов ЛКМ.



04-2-510	100	100 мм	65,04
04-2-515	70	150 мм	78,05
04-2-520	60	200 мм	91,06
04-2-525	50	250 мм	106,28

Валик «Велюр» (ось 6 мм)

РОССИЯ

Полиакрил и натуральная шерсть (50 x 50%), наклеен на пластиковый корпус, диаметр корпуса 40 мм, ворс 4 мм. Поверхности: гладкие. Применение: для всех типов ЛКМ.



04-2-303	100	100 мм	46,67
04-2-304	70	140 мм	53,54
04-2-305	60	200 мм	57,24
04-2-306	50	240 мм	63,17

Валик малярный «Микрофибра» (ось 6 мм)

РОССИЯ

Полиэстр на тканной основе, высота ворса 11 мм, диаметр корпуса 40 мм. Поверхности: гладкие. Применение: для ЛКМ на водной основе.



04-2-610	50	100 мм	63,71
04-2-615	50	150 мм	72,45
04-2-620	60	200 мм	82,68
04-2-625	50	250 мм	92,31

Шубка меховая для валика

РОССИЯ

Искусственный мех.



05-1-001	10	200 мм	11,14
05-1-002	10	250 мм	12,37

Шубка «Ягненок» для валика

РОССИЯ

Искусственный мех с эффектом фактуры меха ягненка.



05-1-120	10	200 мм	16,08
05-1-125	10	250 мм	19,19

ИЛЛЮСТРАЦИЯ	Артикул	Кол-во в упаковке	Характеристика товара	Цена
-------------	---------	-------------------	-----------------------	------

Шубка поролоновая для валика

РОССИЯ

Полиэстр пенный.



05-2-101	10	200 мм	19,78
05-2-102	10	250 мм	22,89

Набор малярный «Микрофибра», кювета



Шубка ролика: полиэстр белый (мех искусственный).
Применение: для ЛКМ на водной основе.



04-1-120	10	Валик 180 мм, кювета 240x310 мм	104,07
04-1-121	10	Валик 240 мм, кювета 330x330 мм	117,08

Набор малярный «Мольтопрен», кювета



Поролон. Применение: для ЛКМ на водной и масляной основе.



04-1-122	10	Валик 180 мм «Мольтопрен», кювета 330 x 350 мм	130,09
04-1-123	10	Валик 240 мм, «Мольтопрен», кювета 330 x 350 мм	156,10

Набор малярный «Премиум», кювета



Полиакрил, (крученный ворс). Применение: для всех типов ЛКМ.



04-1-124	10	Валик 180 мм «Премиум» кювета 330 x 350 мм	162,61
04-1-125	10	Валик 240 мм, «Премиум» кювета 330 x 350 мм	208,14

4. Миди-ролики малярные

Миди-ролик «Мольтопрен» (ось 6 мм)



Полиэстр пенный, диаметр корпуса 30 мм, толщина пены 10 мм.
Поверхности: гладкие. Применение: для ЛКМ на водной и масляной основе.

06-1-250	200	150 мм	68,10
----------	-----	--------	-------



Миди-ролик «Синтэкс» (ось 6 мм)



Полиакрил на тканевой основе (крученная нить), диаметр корпуса 30 мм, ворс 12 мм. Поверхности: гладкие, грубые и шероховатые.
Применение: для всех типов ЛКМ.

06-1-450	200	150 мм	53,33
----------	-----	--------	-------



ИЛЛЮСТРАЦИЯ	Артикул	Кол-во в упаковке	Характеристика товара	Цена
-------------	---------	-------------------	-----------------------	------

Миди-ролик «Гирпан» (ось 6 мм)



Полиакрил на тканевой основе (крученная нить), диаметр корпуса 30 мм, ворс 12 мм. Поверхности: гладкие, грубые и шероховатые.
Применение: для всех типов ЛКМ.

06-1-550	200	150 мм	55,94
----------	-----	--------	-------



Миди-ролик «Велюр» (ось 6 мм)



Полиакрил и натуральная шерсть (50 x 50%), диаметр корпуса 30 мм, ворс 4 мм. Поверхности: гладкие.
Применение: для всех типов ЛКМ.

06-1-950	200	150 мм	62,45
----------	-----	--------	-------



5. Миди-валики малярные

Миди-валик «Мольтопрен» (ось 6 мм)



Полиэстр пенный, диаметр корпуса 30 мм, толщина пены 10 мм.
Поверхности: гладкие. Применение: для ЛКМ на водной и масляной основе.



06-2-250	100	150 мм	108,90
----------	-----	--------	--------

Миди-валик «Синтэкс» (ось 6 мм)



Полиакрил на тканевой основе (крученная нить), диаметр корпуса 30 мм, ворс 12 мм. Поверхности: гладкие, грубые и шероховатые.
Применение: для всех типов ЛКМ.



06-2-450	100	150 мм	97,67
----------	-----	--------	-------

Миди-валик «Гирпан» (ось 6 мм)



Полиакрил на тканевой основе (крученная нить), диаметр корпуса 30 мм, ворс 12 мм. Поверхности: гладкие, грубые и шероховатые.
Применение: для всех типов ЛКМ.



06-2-550	100	150 мм	94,39
----------	-----	--------	-------

Миди-валик «Велюр» (ось 6 мм)



Полиакрил и натуральная шерсть (50 x 50%), диаметр корпуса 30 мм, ворс 4 мм. Поверхности: гладкие. Применение: для всех типов ЛКМ.



06-2-950	100	150 мм	110,77
----------	-----	--------	--------

ИЛЛЮСТРАЦИЯ	Артикул	Кол-во в упаковке	Характеристика товара	Цена
-------------	---------	-------------------	-----------------------	------

6. Мини-ролики малярные, наборы

Мини-ролик «Нейлон» (ось 6 мм)



Нейлон на тканевой основе (распушенная нить), диаметр корпуса 15 мм, ворс 5 мм. Поверхности: гладкие и шероховатые. Применение: для всех типов ЛКМ.



06-0-603	200	55 мм	18,21
06-0-604	200	100 мм	24,72
06-0-605	200	150 мм	31,22

Мини-ролик «Мольтопрен» (ось 6 мм)



Полиэстр пенный, диаметр корпуса 15 мм, толщина пены 10 мм. Поверхности: гладкие. Применение: для ЛКМ на водной и масляной основе.



06-1-210	200	55 мм	26,01
06-1-211	200	100 мм	39,02
06-1-212	200	150 мм	53,33

Мини-ролик «Синтэкс» (ось 6 мм)



Полиакрил на тканевой основе (крученая нить), диаметр корпуса 15 мм, ворс 12 мм. Поверхности: гладкие, грубые и шероховатые. Применение: для всех типов ЛКМ.



06-1-407	200	55 мм	14,96
06-1-408	200	100 мм	18,21
06-1-409	200	150 мм	22,12

Мини-ролик «Гирпан» (ось 6 мм)



Полиакрил на тканевой основе (крученая нить), диаметр корпуса 15 мм, ворс 12 мм. Поверхности: гладкие, грубые и шероховатые. Применение: для всех типов ЛКМ.



06-1-520	200	55 мм	15,61
06-1-521	200	100 мм	16,66
06-1-522	200	150 мм	21,59

Мини-ролик «Мультиколер» (ось 6 мм)



Полиакрил на тканевой основе (крученая нить), наклеен на пластиковый корпус, диаметр корпуса 15 мм, ворс 12 мм. Поверхности: гладкие и шероховатые. Применение: для всех типов ЛКМ.



06-1-606	200	55 мм	14,31
06-1-607	200	100 мм	17,28
06-1-608	200	150 мм	22,12

Мини-ролик «Велюр» (ось 6 мм)



Полиакрил и натуральная шерсть (50 x 50%), диаметр корпуса 15 мм, ворс 4 мм. Поверхности: гладкие. Применение: для всех типов ЛКМ.



06-1-910	200	55 мм	18,21
06-1-911	200	100 мм	23,42
06-1-912	200	150 мм	29,92

ИЛЛЮСТРАЦИЯ	Артикул	Кол-во в упаковке	Характеристика товара	Цена
-------------	---------	-------------------	-----------------------	------

Мини-ролик «Мольтопрен» (под ось 6 мм), 3 шт.



Полиэстр пенный, диаметр корпуса 15 мм, толщина пены 8 мм. Поверхности: гладкие. Применение: для ЛКМ на водной и масляной основе.



06-1-230	200	55 мм	60,95
06-1-231	200	100 мм	79,26
06-1-232	200	150 мм	105,17

Мини-ролик «Нейлон» (под ось 6 мм), 3 шт.



Нейлон на тканевой основе (распушенная нить), диаметр корпуса 15 мм, ворс 5 мм. Поверхности: гладкие, грубые и шероховатые. Применение: для всех типов ЛКМ.



06-0-633	200	55 мм	39,02
06-0-634	200	100 мм	45,53
06-0-635	200	150 мм	65,04

Мини-ролик «Синтэкс» (под ось 6 мм), 3 шт.



Полиакрил на тканевой основе (крученая нить), диаметр корпуса 15 мм, ворс 12 мм. Поверхности: гладкие, грубые и шероховатые. Применение: для всех типов ЛКМ.



06-1-437	200	55 мм	36,43
06-1-438	200	100 мм	44,62
06-1-439	200	150 мм	62,45

Мини-ролик «Гирпан» (под ось 6 мм), 3 шт.



Полиакрил на тканевой основе (крученая нить), диаметр корпуса 15 мм, ворс 10 мм. Поверхности: гладкие, грубые и шероховатые. Применение: для всех типов ЛКМ.



06-1-530	200	55 мм	39,02
06-1-531	200	100 мм	40,32
06-1-532	200	150 мм	54,63

Мини-ролик «Мультиколер» (под ось 6 мм), 3 шт.



Полиакрил на тканевой основе (крученая нить), наклеен на пластиковый корпус, диаметр корпуса 15 мм, ворс 12 мм. Поверхности: гладкие, грубые и шероховатые. Применение: для всех типов ЛКМ.



06-1-603	200	55 мм	34,48
06-1-604	200	100 мм	41,63
06-1-605	200	150 мм	54,63

Мини-ролик «Велюр» (под ось 6 мм), 3 шт.



Полиакрил и натуральная шерсть (50 x 50%), диаметр корпуса 15 мм, ворс 4 мм. Поверхности: гладкие. Применение: для всех типов ЛКМ.



06-1-930	200	55 мм	42,93
06-1-931	200	100 мм	54,63
06-1-932	200	150 мм	71,55

ИЛЛЮСТРАЦИЯ	Артикул	Кол-во в упаковке	Характеристика товара	Цена
-------------	---------	-------------------	-----------------------	------

7. Мини-валики малярные, наборы

Мини-валик «Мольтопрен» (ось 6 мм)



Полиэстр пенный, диаметр корпуса 15 мм, толщина пены 10 мм. Поверхности: гладкие. Применение: для ЛКМ на водной и масляной основе.



06-2-210	100	55 мм	65,12
06-2-211	100	100 мм	82,91
06-2-212	100	150 мм	91,06

Мини-валик «Синтэкс» (ось 6 мм)



Полиакрил на тканевой основе (крученая нить), диаметр корпуса 15 мм, ворс 12 мм. Поверхности: гладкие, грубые и шероховатые. Применение: для всех типов ЛКМ.



06-2-407	100	55 мм	52,69
06-2-408	100	100 мм	60,20
06-2-409	100	150 мм	71,67

Мини-валик «Гирпан» (ось 6 мм)



Полиакрил на тканевой основе (крученая нить), диаметр корпуса 15 мм, ворс 12 мм. Поверхности: гладкие, грубые и шероховатые. Применение: для всех типов ЛКМ.



06-2-520	100	55 мм	52,00
06-2-521	100	100 мм	58,55
06-2-522	100	150 мм	70,03

Мини-валик «Велюр» (ось 6 мм)



Полиакрил и натуральная шерсть (50 x 50%), диаметр корпуса 15 мм, ворс 4 мм. Поверхности: гладкие. Применение: для всех типов ЛКМ.



06-2-910	100	55 мм	56,92
06-2-911	100	100 мм	66,74
06-2-912	100	150 мм	81,27

Набор: мини-валик поролон, 2 шубки для валика



Применение: для ЛКМ на водной и масляной основе.



04-2-110	50	100 мм	45,53
----------	----	--------	-------

Набор: мини-валик поролоновый, кювета



Применение: для ЛКМ на водной и масляной основе.



04-8-101	20	Валик 65 мм, кювета 150x290 мм	82,82
04-8-201	20	Валик 100 мм, кювета 150x290 мм	85,51

ИЛЛЮСТРАЦИЯ	Артикул	Кол-во в упаковке	Характеристика товара	Цена
-------------	---------	-------------------	-----------------------	------

Набор: мини-валик «Мольтопрен», кювета



Применение: для ЛКМ на водной и масляной основе.



04-8-501	30	Валик 55 мм, кювета 90 x 180 мм	39,02
----------	----	---------------------------------	-------

Набор: мини-валик «Синтэкс», кювета



Применение: для всех типов ЛКМ.



04-8-502	30	Валик 55 мм, кювета 90 x 180 мм	44,23
----------	----	---------------------------------	-------

Набор: мини-валик «Гирпан», кювета



Применение: для всех типов ЛКМ.



04-8-503	30	Валик 55 мм, кювета 90 x 180 мм	44,23
----------	----	---------------------------------	-------

8. Вспомогательный малярный инструмент

Рукоятка для роликов (ось 8 мм)



Ось из хромированной стали двухкомпонентная рукоятка. Применение: для работы со стандартными роликами.



07-0-001	24	180 мм	91,06
07-0-002	24	250 мм	104,07

Рукоятка для роликов (ось 8 мм)



Ось из хромированной стали. Применение: для работы со стандартными роликами.



07-0-018	50	180 мм	60,10
07-0-025	50	250 мм	65,82

Рукоятка для роликов (ось 8 мм)



Ось оцинкованная. Применение: для работы со стандартными роликами.



07-0-180	40	180 мм	42,93
07-0-250	30	250 мм	48,83

Рукоятка для мини и миди-роликов (ось 6 мм)



Ось оцинкованная. Применение: для работы с мини и миди-роликами.



07-1-050	100	5-7 см (190 мм)	18,16
07-1-090	100	10-15 см (280 мм)	22,90
07-1-091	100	10-15 см удлиненная (400 мм)	24,44

ИЛЛЮСТРАЦИЯ	Артикул	Кол-во в упаковке	Характеристика товара	Цена
-------------	---------	-------------------	-----------------------	------

Рукоятка для мини-роликов пластиковая



07-1-045	200	ось 6 мм	9,11
----------	-----	----------	------

Рукоятка удлиняющая



Применение: для удлинения рукояток роликов и кистей.

10-0-101	48	Удлиняющая 120 см	102,78
10-0-102	24	Телескопическая 115-200 см	172,12
10-0-103	24	Телескопическая 165-300 см	215,92

Кювета пластмассовая, усиленная



Применение: для смешивания ЛКМ и растворов, а также растушевки и раскатки валика.

08-1-004	15	440 x 320 мм	91,06
----------	----	--------------	-------

Кювета пластмассовая



Применение: для смешивания ЛКМ и растворов, а также растушевки и раскатки валика.

08-1-103	100	150 x 290 мм	23,56
08-1-104	50	270 x 290 мм	33,82
08-1-105	60	330 x 350 мм	43,93

Кювета пластмассовая



Применение: для смешивания ЛКМ и растворов, а также растушевки и раскатки валика.

08-1-001	60	330 x 350 мм	39,02
----------	----	--------------	-------

Кювета пластмассовая



Применение: для смешивания ЛКМ и растворов, а также растушевки и раскатки валика.

08-1-106	15	330 x 500 мм	273,19
----------	----	--------------	--------

Ведро малярное



Пластмассовое, прямоугольное с мерной шкалой.

08-0-008	39	8 л	80,33
08-0-012	12	12 л	115,79
08-0-014	21	14 л	116,39

ИЛЛЮСТРАЦИЯ	Артикул	Кол-во в упаковке	Характеристика товара	Цена
-------------	---------	-------------------	-----------------------	------

Пленка защитная



Полиэтилен 7 мк. Применение: для защиты от грязи и пыли во время строительных и ремонтных работ.



09-0-001	40	4 x 5 м	52,22
09-0-002	20	4 x 12,5 м	115,01

Плѐнка защитная с малярной лентой в рулоне



Полиэтилен 9 мк. Применение: для защиты от грязи и пыли во время строительных и ремонтных работ. Малярная лента прочно и удобно фиксирует край пленки, после снятия не оставляет следов.



09-0-003	60	0,3 x 25 м	85,86
09-0-005	60	0,55 x 25 м	111,89
09-0-011	36	1,1 x 25 м	164,78
09-0-015	36	1,5 x 25 м	189,06
09-0-024	25	2,4 x 25 м	309,35

Бумага защитная с малярной лентой в рулоне



Бумага 40 г/м². Применение: для защиты от грязи и пыли во время строительных и ремонтных работ. Малярная лента прочно и удобно фиксирует край бумаги, после снятия не оставляет следов.



09-1-018	50	0,18 x 30 м	150,91
09-1-024	30	0,24 x 30 м	169,11

Карандаш малярный



Применение: для разметки поверхностей во время малярных и столярных работ. 12 шт. в упаковке.



13-0-018	12	180 мм	6,99
13-0-025	12	250 мм	14,45

Маркер перманентный

Пулевидный наконечник 3 мм. Подходит для использования на различных поверхностях: картоне, стекле, керамике, дереве, резине, пластике. Содержит в составе влагоустойчивые и светостойкие перманентные чернила.



13-0-050	12	черный	15,61
13-0-051	12	красный	15,61
13-0-052	12	синий	15,61

Маркер - краска

Маркер на масляной основе предназначен для работы по любому типу поверхности: бетон, стекло, пластик, дерево, металл и пр. Морозоустойчивый, не выгорает на солнце. Алюминиевый корпус, круглый наконечник. Толщина линии 4 мм.



13-0-055	576	белый	62,45
----------	-----	-------	-------

ИЛЛЮСТРАЦИЯ	Артикул	Кол-во в упаковке	Характеристика товара	Цена
-------------	---------	-------------------	-----------------------	------

Сегментные лезвия для ножей



В пластиковом боксе.



19-2-300	24	18 x 100 мм, 7 сегментов, 10 шт.	31,56
----------	----	--	-------

Сегментные лезвия для ножей



В пластиковом боксе.



19-2-301	24	9 x 80 мм, 12 сегментов, 10 шт.	19,60
----------	----	---------------------------------------	-------

Скребок для удаления краски, трапецевидное лезвие



Пластиковый корпус. Применение: для очистки оштукатуренных поверхностей от старой краски, обоев, бумаги.



30-2-004	96	Лезвие 19 x 60 мм	28,68
----------	----	----------------------	-------

ШТУКАТУРНЫЙ ИНСТРУМЕНТ

1. Шпатели

Шпательная лопатка SOFT



Нержавеющая сталь, полированная рабочая поверхность усиленного полотна, прорезиненная двухкомпонентная рукоятка. Применение: для нанесения строительных смесей, сглаживания и выравнивания шпаклевочного слоя.



12-0-404	12	Ширина 40 мм	61,92
12-0-406	12	Ширина 60 мм	69,89
12-0-408	12	Ширина 80 мм	75,42
12-0-410	12	Ширина 100 мм	87,16
12-0-415	12	Ширина 150 мм	103,99

Шпательная лопатка «Профи»



Нержавеющая сталь, полированная рабочая поверхность усиленного полотна, деревянная рукоятка. Применение: для нанесения строительных смесей, сглаживания и выравнивания шпаклевочного слоя.



12-0-304	12	Ширина 40 мм	63,23
12-0-305	12	Ширина 50 мм	70,28
12-0-306	12	Ширина 60 мм	76,19
12-0-308	12	Ширина 80 мм	80,00
12-0-310	12	Ширина 100 мм	89,32
12-0-312	12	Ширина 120 мм	98,28

ИЛЛЮСТРАЦИЯ	Артикул	Кол-во в упаковке	Характеристика товара	Цена
-------------	---------	-------------------	-----------------------	------

Шпательная лопатка



Нержавеющая сталь 0,5 мм, пластиковая рукоятка. Применение: для очистки поверхностей от старой шпательки, краски и обоев, нанесения и разравнивания штукатурных смесей на небольшие поверхности, заделывания трещин и ямок.



12-0-104	100	Ширина 40 мм	18,56
12-0-106	80	Ширина 60 мм	21,85
12-0-108	60	Ширина 80 мм	27,80
12-0-110	50	Ширина 100 мм	29,96

Шпатель фасадный, прямой



Нержавеющая сталь 0,6 мм, двухкомпонентная прорезиненная антискользящая рукоятка. Применение: для нанесения строительных смесей, шпательки и штукатурных растворов, сглаживания и выравнивания больших поверхностей.



12-9-015	10	Ширина 150 мм	228,97
12-9-020	10	Ширина 200 мм	257,57
12-9-025	10	Ширина 250 мм	268,16
12-9-030	10	Ширина 300 мм	304,24
12-9-035	10	Ширина 350 мм	332,09
12-9-040	10	Ширина 450 мм	390,06
12-9-060	10	Ширина 600 мм	476,19

Шпатель фасадный, прямой



Нержавеющая сталь 0,5 мм, пластиковая рукоятка из первичного полимерного сырья, длина полотна 95 мм. Применение: для нанесения и разравнивания толстого шпаклевочного слоя и штукатурных смесей на большие поверхности.



12-1-315	50	Ширина 150 мм	126,64
12-1-325	50	Ширина 250 мм	198,57
12-1-335	30	Ширина 350 мм	260,18

Шпатель фасадный, прямой



Пружинная сталь, пластиковая рукоятка, оксидированное полотно.



12-9-115	40	Ширина 150 мм	63,34
12-9-120	30	Ширина 200 мм	76,19
12-9-125	30	Ширина 250 мм	88,27
12-9-135	20	Ширина 350 мм	143,27
12-9-145	30	Ширина 450 мм	163,67
12-9-160	20	Ширина 600 мм	260,18

Шпатель фасадный, прямой



Нержавеющая сталь, пластиковая рукоятка. Толщина стали – 0,45 мм. Применение: для нанесения и разравнивания толстого шпаклевочного слоя и штукатурных смесей на большие поверхности.



12-1-014	48	Ширина 150мм	35,13
12-1-020	12	Ширина 200мм	46,78
12-1-024	24	Ширина 250мм	60,66
12-1-030	24	Ширина 300мм	77,16
12-1-035	24	Ширина 350мм	85,86
12-1-040	12	Ширина 450мм	98,86
12-1-060	12	Ширина 600мм	141,46

ИЛЛЮСТРАЦИЯ	Артикул	Кол-во в упаковке	Характеристика товара	Цена
-------------	---------	-------------------	-----------------------	------

Шпатель фасадный, зубчатый



Нержавеющая сталь, пластиковая рукоятка, квадратный зуб. Толщина стали – 0,45 мм. Применение: для нанесения клеевых составов, цементных монтажных смесей при укладывании кафельной плитки, приклеивании стеновых панелей.



12-1-150	48	Ширина 150мм, зуб 4 x 4 мм	38,72
12-1-106	48	Ширина 150 мм, зуб 6 x 6 мм	37,27
12-1-108	48	Ширина 150 мм, зуб 8 x 8 мм	38,72
12-1-200	12	Ширина 200 мм, зуб 4 x 4 мм	49,97
12-1-110	12	Ширина 200 мм, зуб 6 x 6 мм	49,97
12-1-111	12	Ширина 200 мм, зуб 10x10мм	49,97
12-1-250	24	Ширина 250 мм, зуб 4 x 4 мм	62,51
12-1-116	24	Ширина 250 мм, зуб 6 x 6 мм	62,51
12-1-118	24	Ширина 250 мм, зуб 8 x 8 мм	62,51
12-1-300	24	Ширина 300 мм, зуб 6 x 6 мм	77,16
12-1-130	24	Ширина 300 мм, зуб 8 x 8 мм	77,16
12-1-350	24	Ширина 350 мм, зуб 6 x 6 мм	84,56
12-1-135	24	Ширина 350 мм, зуб 8 x 8 мм	84,23

ИЛЛЮСТРАЦИЯ	Артикул	Кол-во в упаковке	Характеристика товара	Цена
-------------	---------	-------------------	-----------------------	------

Шпатель-скребок



Полотно из углеродистой стали с односторонней заточкой кромки, деревянная рукоятка.



30-3-050	12	Ширина 50 мм	52,03
30-3-070	12	Ширина 70 мм	55,94

Шпатель многофункциональный «5 в 1»



Полотно шпателя из углеродистой стали, пластиковая рукоятка. Специальная форма шпателя позволяет зачищать трубы и труднодоступные поверхности от краски и т.д.

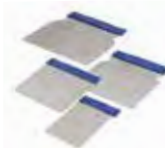


12-0-500	12	Ширина 60 мм	75,46
----------	----	--------------	-------

Набор шпателей (4 шт.)



Углеродистая сталь, пластиковая рукоятка.



29-2-003	12	120 x 80 мм 100 x 80 мм 80 x 80 мм 50 x 80 мм	51,30
----------	----	--	-------

Шпатель для декоративных работ



Нержавеющая сталь, деревянная рукоятка. Применяется для нанесения декоративной штукатурки и лаков.



12-3-027	40	270 x 150 мм	338,23
----------	----	--------------	--------

Шпатель фасадный, прямой



Полотно из нержавеющей стали, двухкомпонентная рукоятка.



12-9-515	160	Ширина 150мм	163,93
12-9-520	120	Ширина 200мм	189,68
12-9-525	100	Ширина 250мм	206,08
12-9-530	100	Ширина 300мм	223,63
12-9-535	100	Ширина 350мм	257,59
12-9-540	80	Ширина 450мм	299,74
12-9-560	50	Ширина 600мм	336,77

Шпатель трапециевидный, зубчатый



Углеродистая сталь, деревянная рукоятка, квадратный зуб.



12-3-118	12	Ширина 180 мм, зуб 4x4 мм	44,23
12-3-125	12	Ширина 250 мм, зуб 4x4 мм	52,03

Шпательная лопатка



Пружинно-рессорная сталь, деревянная рукоятка.



12-0-003	12	Ширина 25 мм	16,18
12-0-004	12	Ширина 40 мм	17,90
12-0-005	12	Ширина 50 мм	18,93
12-0-006	12	Ширина 60 мм	20,86
12-0-008	12	Ширина 80 мм	23,12
12-0-010	12	Ширина 100 мм	29,92
12-0-012	12	Ширина 120 мм	35,78

Шпательная лопатка «Мастер»



Нержавеющая сталь, пластиковая рукоятка. Длина полотна – 100 мм. Толщина стали – 0,45 мм. Применение: для очистки поверхностей от старой шпатлевки, краски и обоев, нанесения и разравнивания штукатурных смесей на небольшие поверхности, заделывания трещин и ямок.



12-5-040	60	Ширина 40 мм	15,94
12-5-060	60	Ширина 60 мм	18,53
12-5-080	36	Ширина 80 мм	23,30
12-5-100	24	Ширина 100 мм	25,88

Шпательная лопатка «Евро»



Углеродистая сталь, полированная рабочая поверхность, пластиковая рукоятка.



12-0-204	12	Ширина 40 мм	35,01
12-0-206	12	Ширина 60 мм	39,54
12-0-208	12	Ширина 80 мм	41,86
12-0-210	12	Ширина 100мм	47,91
12-0-212	12	Ширина 120мм	60,50

Шпатель «Мастер» фасадный, прямой



Нержавеющая сталь, пластиковая рукоятка. Толщина стали – 0,4 мм. Применение: для нанесения и разравнивания толстого шпаклевочного слоя и штукатурных смесей на большие поверхности.



12-5-150	48	Ширина 150 мм	30,06
12-5-200	24	Ширина 200 мм	40,42
12-5-250	24	Ширина 250 мм	51,76
12-5-300	24	Ширина 300 мм	63,52
12-5-350	24	Ширина 350 мм	75,46
12-5-450	24	Ширина 450 мм	98,54
12-5-600	12	Ширина 600 мм	122,23

ИЛЛЮСТРАЦИЯ	Артикул	Кол-во в упаковке	Характеристика товара	Цена
-------------	---------	-------------------	-----------------------	------

Шпатель «Мастер» фасадный, зубчатый

РОССИЯ ГОСТ №10778-83

Нержавеющая сталь, пластиковая рукоятка, квадратный зуб. Толщина стали – 0,4 мм. Применение: для нанесения клеевых составов, цементных монтажных смесей при укладывании кафельной плитки, приклеивании стеновых панелей.



12-6-100	24	Ширина 100 мм, зуб 4x4 мм	27,68
12-6-150	48	Ширина 150 мм, зуб 4x4 мм	32,26
12-6-200	12	Ширина 200 мм, зуб 4x4 мм	42,61
12-6-250	24	Ширина 250 мм, зуб 4x4 мм	54,35
12-7-150	48	Ширина 150 мм, зуб 6x6 мм	32,26
12-7-200	12	Ширина 200 мм, зуб 6x6 мм	42,61
12-7-250	24	Ширина 250 мм, зуб 6x6 мм	54,35
12-7-300	24	Ширина 300 мм, зуб 6x6 мм	65,51
12-7-350	24	Ширина 350 мм, зуб 6x6 мм	77,05
12-8-150	48	Ширина 150 мм, зуб 8x8 мм	32,26
12-8-200	12	Ширина 200 мм, зуб 8x8 мм	42,61
12-8-250	24	Ширина 250 мм, зуб 8x8 мм	54,35
12-8-300	24	Ширина 300 мм, зуб 8x8 мм	65,51
12-8-350	24	Ширина 350 мм, зуб 8x8 мм	77,05
12-9-200	12	Ширина 200 мм, зуб 10x10мм	42,61
12-9-250	24	Ширина 250 мм, зуб 10x10мм	54,35
12-9-300	24	Ширина 300 мм, зуб 10x10мм	65,51
12-9-350	24	Ширина 350 мм, зуб 10x10мм	77,05

Шпательная лопатка

РОССИЯ ГОСТ №10778-83

Инструментальная пружинная сталь 65Г (возвратная), лакированная, пластиковая рукоятка. Применение: для очистки поверхностей от старой шпатлевки, краски и обоев, нанесения и разравнивания штукатурных смесей на небольшие поверхности, заделывания трещин и ямок.



12-5-704	200	40 мм	14,02
12-5-706	200	60 мм	16,31
12-5-708	200	80 мм	20,50
12-5-710	200	100 мм	22,78

Шпатель фасадный, прямой

РОССИЯ ГОСТ №10778-83

Инструментальная пружинная сталь 65Г (возвратная), лакированная, пластиковая рукоятка. Применение: для нанесения и разравнивания толстого шпаклевочного слоя и штукатурных смесей на большие поверхности.



12-5-715	100	150 мм	26,47
12-5-720	80	200 мм	35,57
12-5-725	70	250 мм	45,56
12-5-730	70	300 мм	55,89
12-5-735	50	350 мм	66,41
12-5-745	40	450 мм	86,72
12-5-760	40	600 мм	106,51

ИЛЛЮСТРАЦИЯ	Артикул	Кол-во в упаковке	Характеристика товара	Цена
-------------	---------	-------------------	-----------------------	------

Шпатель фасадный, зубчатый

РОССИЯ ГОСТ №10778-83

Инструментальная пружинная сталь 65Г (возвратная), лакированная, пластиковая рукоятка, квадратный зуб. Применение: для нанесения клеевых составов, цементных монтажных смесей при укладывании кафельной плитки, приклеивании стеновых панелей.



12-5-761	100	Ширина 150 мм, зуб 4x4 мм	28,39
12-5-762	80	Ширина 200 мм, зуб 4x4 мм	37,50
12-5-763	70	Ширина 250 мм, зуб 4x4 мм	47,83
12-5-764	70	Ширина 300 мм, зуб 4x4 мм	55,80
12-5-771	100	Ширина 150 мм, зуб 6x6 мм	28,39
12-5-772	80	Ширина 200 мм, зуб 6x6 мм	37,50
12-5-773	70	Ширина 250 мм, зуб 6x6 мм	47,83
12-5-774	70	Ширина 300 мм, зуб 6x6 мм	57,64
12-5-775	50	Ширина 350 мм, зуб 6x6 мм	67,81
12-5-776	40	Ширина 450 мм, зуб 6x6 мм	82,10
12-5-781	100	Ширина 150 мм, зуб 8x8 мм	28,39
12-5-782	80	Ширина 200 мм, зуб 8x8 мм	37,50
12-5-783	70	Ширина 250 мм, зуб 8x8 мм	47,83
12-5-784	70	Ширина 300 мм, зуб 8x8 мм	57,64
12-5-785	50	Ширина 350 мм, зуб 8x8мм	67,81
12-5-786	40	Ширина 450 мм, зуб 8x8мм	82,10
12-5-791	100	Ширина 150 мм, зуб 10x10мм	32,71
12-5-792	80	Ширина 200 мм, зуб 10x10мм	37,50
12-5-793	70	Ширина 250 мм, зуб 10x10мм	47,83
12-5-794	70	Ширина 300 мм, зуб 10x10мм	57,64
12-5-795	50	Ширина 350 мм, зуб 10x10мм	67,81
12-5-796	40	Ширина 450 мм, зуб 10x10мм	82,10

Набор шпателей (3 шт.) 40, 60, 80 мм

РОССИЯ ГОСТ №10778-83



12-2-101	100	прозрачных ПВХ	54,11
12-2-102	150	Белый резинопластик	33,95
12-2-103	150	Черная резина	33,95

ИЛЛЮСТРАЦИЯ	Артикул	Кол-во в упаковке	Характеристика товара	Цена
-------------	---------	-------------------	-----------------------	------

Шпатель резиновый

РОССИЯ

Черная резина.



12-2-104	5	Ширина 40 мм	9,77
12-2-106	5	Ширина 60 мм	16,01
12-2-108	5	Ширина 80 мм	21,48
12-2-010	5	Ширина 100 мм	24,72
12-2-015	5	Ширина 150 мм	28,62

Шпатель «Сердечко»

RemoBlok

Используется для нанесения силикона, для затирки плиточных швов, а также для удаления излишков смеси с обрабатываемой поверхности. Изготовлен из термопластичного эластомера двухкомпонентной отливки из полиэтилена и полипропилена. Обладает текстурой резины.



12-2-120	5	90x90 мм	36,43
----------	---	----------	-------

Шпатель резиновый

РОССИЯ

Белый резино-пластик.

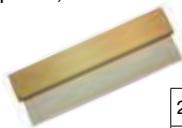


12-2-109	5	Ширина 40 мм	10,16
12-2-110	5	Ширина 60 мм	15,82
12-2-111	5	Ширина 80 мм	19,52
12-2-112	5	Ширина 100 мм	22,91
12-2-115	5	Ширина 150 мм	29,67
12-2-118	5	Ширина 180 мм	35,40

Шпатель для фуговки (белая резина)

РОССИЯ

Предназначен для нанесения жидких растворов, затирки швов керамической плитки и шпатлевания стен. Имеет деревянный корпус и рабочую часть из белой резины. Удобен для чистовых работ, так как белая резина не оставляет на плитке следов.



29-0-220	100	200 мм	42,62
29-0-225	100	250 мм	50,29

Шпатель для фуговки (черная резина)

РОССИЯ

Предназначен для нанесения жидких растворов, затирки швов керамической плитки и шпатлевания стен. Имеет деревянный корпус и рабочую часть из резины.



29-0-320	100	200 мм	40,32
----------	-----	--------	-------

Шпатель для клея пластмассовый

РОССИЯ



12-2-211	100	Гладкий 230 мм	24,12
12-2-212	100	Зубчатый 230 мм (зуб 2 x 2 мм)	24,12
12-2-214	100	Зубчатый 230 мм (зуб 4 x 4 мм)	24,12

ИЛЛЮСТРАЦИЯ	Артикул	Кол-во в упаковке	Характеристика товара	Цена
-------------	---------	-------------------	-----------------------	------

2. Мастерки (кельмы)

Мастерок штукатурный «Лопатка»

RemoBlok

Нержавеющая сталь 0,8 мм, рукоятка из бука, пропитанного воском. Применение: для размешивания, отмеривания, нанесения и разравнивания гипсовых или цементных растворов.



28-0-606	30	60 x 100 мм	104,07
28-0-608	30	80 x 100 мм	123,59
28-0-610	30	100 x 130 мм	136,60
28-0-612	30	120 x 130 мм	143,09

Мастерок штукатурный «Трапеция»

RemoBlok

Нержавеющая сталь 0,8 мм, рукоятка из бука, пропитанного воском. Применение: для размешивания, отмеривания, нанесения и разравнивания гипсовых или цементных растворов.



28-0-712	30	60 x 120 мм	119,68
28-0-714	30	60 x 140 мм	123,59
28-0-716	30	60 x 160 мм	136,60
28-0-718	30	90 x 160 мм	169,11

Мастерок для внешних углов

RemoBlok

Нержавеющая сталь 0,8 мм, рукоятка из бука, пропитанного воском. Применение: для нанесения и выравнивания раствора по поверхности внешних углов.



28-2-001	30	100 x 60 x 60 мм	143,09
28-2-011	30	110 x 70 x 70 мм	150,91

Мастерок для внутренних углов

RemoBlok

Нержавеющая сталь 0,8 мм, рукоятка из бука, пропитанного воском. Применение: для нанесения и выравнивания раствора по поверхности внутренних углов.



28-2-002	30	100 x 60 x 60 мм	143,09
28-2-012	30	110 x 70 x 70 мм	150,91

Расшивка

RemoBlok

Углеродистая инструментальная сталь 2,0 мм, деревянная рукоятка. Применение: для формирования растворных швов между кирпичами.



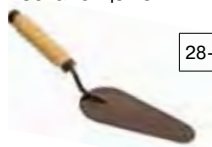
28-4-001	80	10 x 155 мм	78,05
28-4-002	80	12 x 155 мм	80,65

ИЛЛЮСТРАЦИЯ	Артикул	Кол-во в упаковке	Характеристика товара	Цена
-------------	---------	-------------------	-----------------------	------

Кельма печника «Овал»



Окрашенная сталь, деревянная усиленная рукоятка с лаковым покрытием для защиты от рассыхания, металлический затыльник. Применение: для укладывания, набрасывания и разравнивания песчано-цементных растворов.



28-1-317	60	175 мм	72,86
----------	----	--------	-------

Кельма отделочника «Трапеция»



Окрашенная сталь, деревянная усиленная рукоятка с лаковым покрытием для защиты от рассыхания, металлический затыльник. Применение: для размешивания, отмеривания и нанесения гипсовых или цементных растворов.



28-1-318	60	185 мм	73,05
----------	----	--------	-------

Кельма штукатурка «Сердечко»



Окрашенная сталь, деревянная усиленная рукоятка с лаковым покрытием для защиты от рассыхания, металлический затыльник. Применение: для укладывания, набрасывания и разравнивания песчано-цементных растворов.



28-1-319	50	190 мм	74,10
----------	----	--------	-------

Кельма бетонщика «Треугольник»



Окрашенная сталь, деревянная усиленная рукоятка с лаковым покрытием для защиты от рассыхания, металлический затыльник. Применение: для кладки в труднодоступных местах и для перемешивания цементного раствора.



28-1-320	60	200 мм	74,10
----------	----	--------	-------

Кельма каменщика «Треугольник»



Углеродистая сталь 1,2 мм, деревянная рукоятка. Применение: для кладки в труднодоступных местах и для перемешивания цементного раствора.



28-1-079	50	160 мм	91,82
28-1-054	20	200 мм	114,48

ИЛЛЮСТРАЦИЯ	Артикул	Кол-во в упаковке	Характеристика товара	Цена
-------------	---------	-------------------	-----------------------	------

Кельма каменщика «Трапеция»



Углеродистая сталь 1,2 мм, деревянная рукоятка. Применение: для размешивания, отмеривания и нанесения гипсовых или цементных растворов.



28-1-078	50	60 x 140 мм	91,82
28-1-055	30	90 x 200 мм	105,12

Кельма штукатурка «Сердечко»



Углеродистая сталь 1,2 мм, деревянная рукоятка. Применение: для укладывания, набрасывания и разравнивания песчано-цементных растворов.



28-3-055	30	190 мм	130,09
----------	----	--------	--------

Кельма для внешних углов



Окрашенная сталь, деревянная усиленная рукоятка с лаковым покрытием для защиты от рассыхания, металлический затыльник. Применение: для нанесения и выравнивания раствора по поверхности внешних углов.



28-1-321	40	80 x 60 x 60 мм	56,69
----------	----	-----------------	-------

Кельма для внутренних углов



Окрашенная сталь, деревянная усиленная рукоятка с лаковым покрытием для защиты от рассыхания, металлический затыльник. Применение: для нанесения и выравнивания раствора по поверхности внутренних углов.



28-1-322	40	80 x 60 x 60 мм	56,69
----------	----	-----------------	-------

Кельма печника



Пластмассовая ручка.



28-2-317	50	175 мм	83,50
----------	----	--------	-------

Кельма отделочника



Пластмассовая ручка.



28-2-318	50	160 мм	83,50
----------	----	--------	-------

ИЛЛЮСТРАЦИЯ	Артикул	Кол-во в упаковке	Характеристика товара	Цена
-------------	---------	-------------------	-----------------------	------

Кельма штукатура



Пластмассовая ручка.



28-2-319	50	190 мм	84,95
----------	----	--------	-------

Кельма бетонщика



Пластмассовая ручка.



28-2-320	50	200 мм	84,95
----------	----	--------	-------

Кельма каменщика



Пластмассовая ручка.



28-2-321	50	175 мм	84,95
----------	----	--------	-------

3. Гладилки, терки

Гладилка нержавеющая



Зеркально отполированное полотно из нержавеющей стали 0,6 мм, широкая деревянная ручка из сосны, пропитанной воском. Применение: для равномерного распределения строительных растворов, смесей и клеев на большой по площади поверхности, подходит для работы двумя руками.



27-0-100	25	Прямая 125 x 480 мм	442,31
----------	----	---------------------	--------

Гладилка нержавеющая



Зеркально отполированное полотно из нержавеющей стали 0,6 мм, широкая деревянная ручка из сосны, пропитанной воском. Применение: для равномерного распределения строительных растворов, смесей и клеев на большой по площади поверхности, подходит для работы двумя руками.



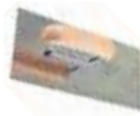
27-0-106	25	Зубчатая 125 x 480 мм, зуб 6 x 6 мм	461,82
27-0-108	25	Зубчатая 125 x 480 мм, зуб 8 x 8 мм	461,82
27-0-110	25	Зубчатая 125 x 480 мм, зуб 10 x 10 мм	461,82

ИЛЛЮСТРАЦИЯ	Артикул	Кол-во в упаковке	Характеристика товара	Цена
-------------	---------	-------------------	-----------------------	------

Гладилка нержавеющая, прямая



Зеркально отполированное полотно из нержавеющей стали 0,6 мм, алюминиевый армирующий стержень, рукоятка из бука, пропитанного воском. Применение: для равномерного распределения строительных растворов, смесей и клеев, сглаживания швов и неровностей.



27-0-000	30	Прямая 125 x 270 мм	241,97
----------	----	---------------------	--------

Гладилка нержавеющая, зубчатая



Зеркально отполированное полотно из нержавеющей стали 0,6 мм, алюминиевый армирующий стержень, рукоятка из бука, пропитанного воском. Применение: для равномерного распределения строительных растворов, смесей и клеев, сглаживания швов и неровностей.



27-0-004	30	Зубчатая 125 x 270 мм, зуб 4 x 4 мм	241,97
27-0-006	30	Зубчатая 125 x 270 мм, зуб 6 x 6 мм	241,97
27-0-008	30	Зубчатая 125 x 270 мм, зуб 8 x 8 мм	241,97
27-0-010	30	Зубчатая 125 x 270 мм, зуб 10 x 10 мм	241,97
27-0-012	30	Зубчатая 125 x 270 мм, зуб 12 x 12 мм полукруглый	241,97

Гладилка нержавеющая



Высокоуглеродистая закаленная сталь 1,0 мм, широкая деревянная ручка из бука, пропитанного воском. Применение: для нанесения декоративной штукатурки и выравнивания наливных полов, заостренный край для работы в труднодоступных местах.



27-0-120	25	500 x 100 мм	666,28
----------	----	--------------	--------

Гладилка нержавеющая



Высокоуглеродистая закаленная сталь 1,0 мм, широкая деревянная ручка из бука, пропитанного воском. Применение: для нанесения декоративной штукатурки и выравнивания наливных полов, закругленный край для работы в труднодоступных местах.

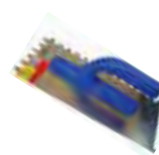


27-0-125	25	500x100 мм	666,28
----------	----	------------	--------

Гладилка нержавеющая, прямая



Нержавеющая сталь, пластиковая рукоятка. Применение: для равномерного распределения строительных растворов, смесей и клеев, сглаживания швов и неровностей.



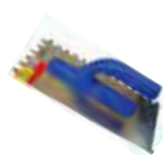
27-1-000	30	Прямая 130 x 270 мм	137,65
----------	----	---------------------	--------

ИЛЛЮСТРАЦИЯ	Артикул	Кол-во в упаковке	Характеристика товара	Цена
-------------	---------	-------------------	-----------------------	------

Гладилка нержавеющая, зубчатая



Нержавеющая сталь, пластиковая рукоятка. Применение: для равномерного распределения строительных растворов, смесей и клеев, сглаживания швов и неровностей.



27-1-004	30	Зубчатая 130 x 270 мм, зуб 4 x 4 мм	137,65
27-1-006	30	Зубчатая 130 x 270 мм, зуб 6 x 6 мм	137,65
27-1-008	30	Зубчатая 130 x 270 мм, зуб 8 x 8 мм	137,65
27-1-010	30	Зубчатая 130 x 270 мм, зуб 10x10 мм	137,65

Терка пластиковая



Толщина пластикового основания 3 мм.



27-2-002	24	140x280 мм	119,69
----------	----	------------	--------

Терка с фетровым покрытием



Пластиковое основание из первичного полимерного сырья, накладка из натурального шерстяного войлока. Применение: для финишной обработки, затирки и шлифования оштукатуренных поверхностей.



20-2-001	30	10 мм, 130 x 270 мм	325,22
----------	----	------------------------	--------

Терка с поролоновым покрытием



Пластиковое основание из первичного полимерного сырья, накладка из поролона повышенной впитываемости. Применение: для финишной обработки, затирки и шлифования оштукатуренных поверхностей.



20-2-002	20	25 мм, 140 x 270 мм	221,15
----------	----	------------------------	--------

Терка с губчатым покрытием



Пластиковое основание из первичного полимерного сырья, накладка из пористой губчатой синтетической резины оранжевого цвета. Применение: для финишной обработки, затирки и шлифования оштукатуренных поверхностей.



20-2-003	20	18 мм, 130 x 250 мм	390,27
----------	----	------------------------	--------

ИЛЛЮСТРАЦИЯ	Артикул	Кол-во в упаковке	Характеристика товара	Цена
-------------	---------	-------------------	-----------------------	------

Терка с резиновым покрытием



Пластиковое основание из первичного полимерного сырья, накладка из мягкой синтетической резины черного цвета. Применение: для финишной обработки и затирки межплиточных швов при укладывании плитки.



20-2-004	30	10 мм, 130 x 270 мм	195,13
----------	----	------------------------	--------

Терка с покрытием крупнопористый полиэстер



Пластиковое основание из первичного полимерного сырья, накладка из крупнопористого полиэстера повышенной впитываемости. Применение: для финишной обработки, затирки и шлифования оштукатуренных поверхностей.



20-2-007	15	40 мм, 140 x 280 мм	351,24
----------	----	------------------------	--------

Терка с поролоновым покрытием



20-2-012	20	25 x 140 x 280 мм	91,06
----------	----	----------------------	-------

Терка из пенопласта



Для выполнения различных штукатурных работ.



20-1-200	50	120 x 200 мм	53,29
20-1-280	55	130 x 260 мм	71,73
20-1-320	36	170 x 310 мм	90,17
20-1-500	30	120 x 500 мм	102,46
20-1-700	30	120 x 670 мм	133,20

Полутерок полиуретановый



Для выполнения различных штукатурных работ, для обработки больших поверхностей.



20-5-050	25	110 x 600 мм	133,68
20-5-060	18	170 x 600 мм	203,79
20-5-080	12	120 x 800 мм	223,71
20-5-100	12	120 x 1000 мм	253,12
20-5-120	12	120 x 1200 мм	409,00